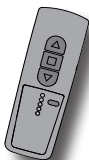


# Centronic EasyControl EC545-II



**sv**

## Montage- och bruksanvisning 5-kanals fjärrkontroll

Viktig information för:

• montörer/• elektriker/• användare

Denna anvisning ska finnas tillgänglig tillsammans med produkten!

Bruksanvisningen ska bevaras av användaren.



## Innehållsförteckning

Inledning .....	3
Garanti .....	3
Säkerhetsinformation .....	3
Avsedd användning .....	4
Förklaring av display och knappar .....	5
Funktionsbeskrivning .....	6
Programmering av fjärrkontrollen .....	7
Montage av vägghållaren .....	8
Batteribyte .....	8
Rengöring .....	8
Tekniska data .....	9
Åtgärder vid fel .....	9
Allmän försäkran om överensstämmelse .....	10

## Inledning

Med EC545-II kan du välja en eller upp till 5 mottagare via tilldelade kanaler eller ge ett gruppkommando.

Denna produkt är speciellt lätt att använda.

## Garanti

Konstruktiva modifikationer och felaktiga installationer som strider mot denna bruksanvisning och annan information från oss kan ge användaren allvarliga skador, t.ex. klämskador. Konstruktiva modifikationer får därför endast utföras efter avtal med oss och med vårt tillstånd. Våra instruktioner, särskilt de som finns i denna montage- och bruksanvisning, måste följas.

Att vidarebearbeta produkten i strid med den avsedda användningen är inte tillåtet.

Tillverkare av slutprodukter och installatörer måste se till att alla lagenliga bestämmelser och officiella föreskrifter som gäller tillverkningen av slutprodukten, installation och kundupplysning, speciellt tillämpliga giltiga EMC-föreskrifter, måste observeras och följas när våra produkter används.

## Säkerhetsinformation



**Akta**

**Se till att bevara bruksanvisningen!**

- **Produkten får endast användas i torra utrymmen.**
- **Använd endast originaldelar från Becker som inte har modifierats.**
- **Se till att inga personer uppehåller sig inom systemets rörelseområde.**
- **Håll barn utom räckhåll för kontrollenheter.**
- **Observera de bestämmelser som gäller i ditt land.**
- **Förbrukade batterier ska kasseras på rätt sätt. Byt endast ut batteriet mot ett av samma typ (CR 2430).**
- **Om systemet styrs med en eller flera fjärrkontroller måste man ha insyn över systemets rörelseområde under drift.**

## Avsedd användning

EC545-II får endast användas för att styra fjärrstyrda motorer och fjärrstyrda kontrollenheter som är kompatibla med Centronic-produkter.

- Kom ihåg att fjärrstyrda enheter inte får användas i miljöer med förhöjd störningsrisk (t.ex. sjukhus eller flygplatser).
- Fjärrkontrollen är endast tillåten för apparater och system för vilka ett fel i fjärrkontrollen eller mottagaren inte innebär en fara för personer, djur eller föremål, eller för vilka denna risk har förebyggts genom andra säkerhetsanordningar.
- Användaren är inte på något vis skyddad mot störningar från andra signalanläggningar eller ändutrustning (t.ex. radioanläggningar som drivs på korrekt sätt inom samma frekvensområde).
- Radiomottagaren får endast kopplas till produkter och system som godkänts av tillverkaren.



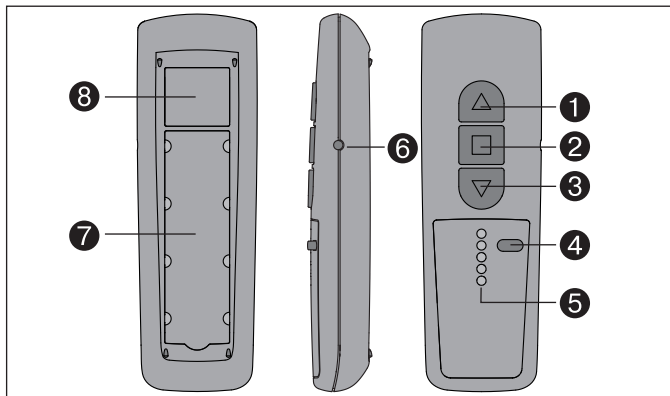
### Anvisning

**Se till att kontrollenheten inte installeras och tas i drift nära metallytor eller magnetiska fält.**

**Fjärrstyrda enheter som sänder på samma frekvens kan leda till störningar i mottagningen.**

**Observera att radiosignalens räckvidd begränsas genom lagstiftning och byggnadsmässiga åtgärder.**

## Förklaring av display och knappar



1 Uppknapp

2 Stoppknapp

3 Nerknapp

4 Knapp för kanalval

5 Kontrollampor för kanaler

6 Programmeringsknapp

7 Textfält

8 Typskylt

## Funktionsbeskrivning

### Kanal

En fjärrkontrollskanal kan programmeras in i en eller flera mottagare. Valet av en mottagare är ett individuellt kommando, valet av flera mottagare är ett gruppkommando.

### Centralt kommando

Om man väljer alla kanaler på fjärrkontrollen kan man styra tilldelade mottagare/mottagargrupper samtidigt.

### Knapp för kanalval

Man kan välja upp till 5 kanaler med knappen för kanalval. De enskilda kanalerna indikeras genom att respektive kontrollampa tänds. Om alla kontrollampor lyser samtidigt kan centralkommandot programmeras eller upphävas.



#### Anvisning

**Den programmerade kanalen kan du anteckna i textfältet under den genomskinliga folien.**

### Kontrollampor för kanaler

En radiosignal signaleras genom att den tillhörande kanalkontrolllampan tänds. Om batteriet blir svagare blinkar respektive kanalkontrollampa när en signal sänds.

Sändningseffekten/räckvidden minskar när batteriet blir svagare. Om kontrollampan inte lyser när du trycker på en knapp måste batteriet bytas ut.

# Programmering av fjärrkontrollen

## 1) Programmera huvudkontrollen

### a) Ställ mottagaren i programmeringsläge



#### Anvisning

Observera mottagarens montage- och bruksanvisningen.

**Tryck in programmeringsknappen på fjärrkontrollen med ett lämpligt cylindriskt verktyg (t.ex. kulspetspenna).**

- Stäng av mottagarens strömförsörjning och slå på den igen efter 5 sekunder.

Alternativt

- Tryck på programmeringsknappen eller fjärrkontrollsknappen på mottagaren.

Mottagaren kommer nu att vara i programmeringsläget i 3 minuter.

### b) Programmera huvudkontrollen

Medan mottagaren befinner sig i programmeringsläget, trycker du på huvudkontrollens programmeringsknapp tills mottagaren bekräftar utförd programmering.

Då är programmeringsförloppet avslutat.

## 2) Programmera ytterligare fjärrkontroller

a) Tryck på programmeringsknappen på huvudkontrollen tills mottagaren bekräftar.

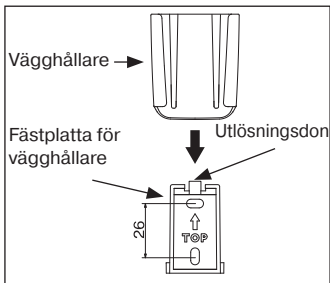
b) Tryck på programmeringsknappen på den nya kontrollen tills mottagaren bekräftar.

c) Tryck nu återigen på programmeringsknappen på kontrollen som ska programmeras igen.

Mottagaren kommer att bekräfta programmeringen.

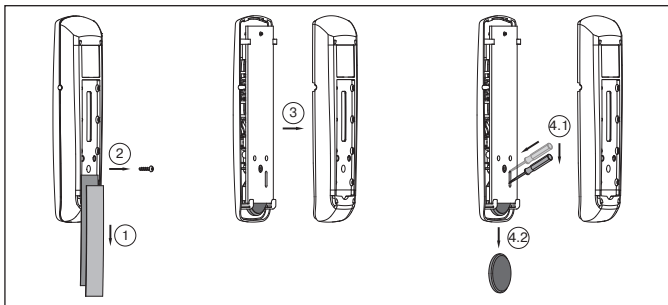
Maximal räckvidd vid och inuti en byggnad är upp till 25 m och i fritt fält upp till 350 m.

## Montage av väggållaren



- Kontrollera att fjärrkontrollen och mottagaren fungerar utan anmärkning innan du monterar dem i tilltänkt position.
- Fäst hållaren på väggen med de två bifogade skruvarna.

## Batteribyte



## Rengöring

Apparaten får endast rengöras med en fuktad trasa. Använd inga rengöringsmedel, eftersom de kan ha en frätande verkan på plasten.



## Tekniska data

Märkspänning	3 V DC
Batterityp	CR 2430
Skyddsklass	IP 20
Tillåten omgivningstemperatur	- 10 upp till +55 °C
Radiofrekvens	868,3 MHz

## Åtgärder vid fel

Fel	Orsak	Åtgärd
Motorn går inte.	<ol style="list-style-type: none"><li>1. Batteriet är tomt.</li><li>2. Batteriet har placerats fel.</li><li>3. Mottagaren befinner sig utom räckvidd.</li><li>4. Fjärrkontrollen har inte programmerats in på mottagaren.</li></ol>	<ol style="list-style-type: none"><li>1. Lägg i ett nytt batteri.</li><li>2. Lägg i batteriet på rätt sätt.</li><li>3. Minska avståndet till mottagaren.</li><li>4. Programmera fjärrkontrollen.</li></ol>
Avsedd motor går inte.	Fel kanal har valts.	Välj rätt kanal.

## **Allmän försäkran om överensstämmelse**

Härmed försäkrar företaget Becker-Antriebe GmbH att produkten Centronic EasyControl EC545-II överensstämmer med grundläggande krav och andra relevanta föreskrifter i direktivet om radioutrustning och teleterminalutrustning, 1999/5/EG.

Avsedd för användning i följande länder: EU, CH, NO, IS, LI

**CE 0682**

Tekniska ändringar förbehållna.



4034 630 233 0a 11/10



**BECKER**